

# Meedoen met Wind4U?



**COÖPERATIE**

**WINDKRACHT EEMLAND**

# Inleiding

- Windkracht Eemland (CWE) is opgericht om windenergie te ontwikkelen in de RES regio Amersfoort
- Het OER A28 project gaat locaties aanwijzen voor 8-10 turbines langs de A28 en Vlasakkers
- In eerste instantie samenwerking met de Windvogel
- Later uitgebreid met 4 anderen onder de naam Wind4U
- Het is in principe mogelijk voor DEEL om aan te sluiten
- Deelnemers  
zie ook [WWW.WIND4U.INFO](http://WWW.WIND4U.INFO)
- CWE
- Windvogel
- Zon op Woudenberg
- Samen Energie Amersfoort (Soesterwijkwiek)
- Soester Energie
- Duurzame Energie Coöperatie Zeist

# Wind4U mikt op de uitgifte van locaties uit OER A28. (OER= Energie Opwekking Rijksgronden)

- OER (Opwekking Energie op Rijksgronden) lijkt in april met een tussenrapportage te komen, en een inschrijving later dit jaar
- RES regio Amersfoort heeft een commitment gegeven voor 0,5 TWh; Totaal RES-bod in Utrecht moet ongeveer 2.8 TWh opbrengen
- De provincie komt nu met 27 voorkeurslocaties, maar die zijn niet allemaal nodig om dit te halen
- Als gemeentes niet meewerken voor 1 juli kan de provincie een aanwijzing doen

## Rolverdeling Gemeenten, provincie, Rijksdiensten



### Aanwijzen en voorbereiden locaties

RWS &  
Decentrale  
overheden



### Betrekken omgeving

RWS/RVO &  
Decentrale  
overheden



### Planologie en vergunning

RWS &  
Decentrale  
overheden



### Marktbenadering & Contract

RVB

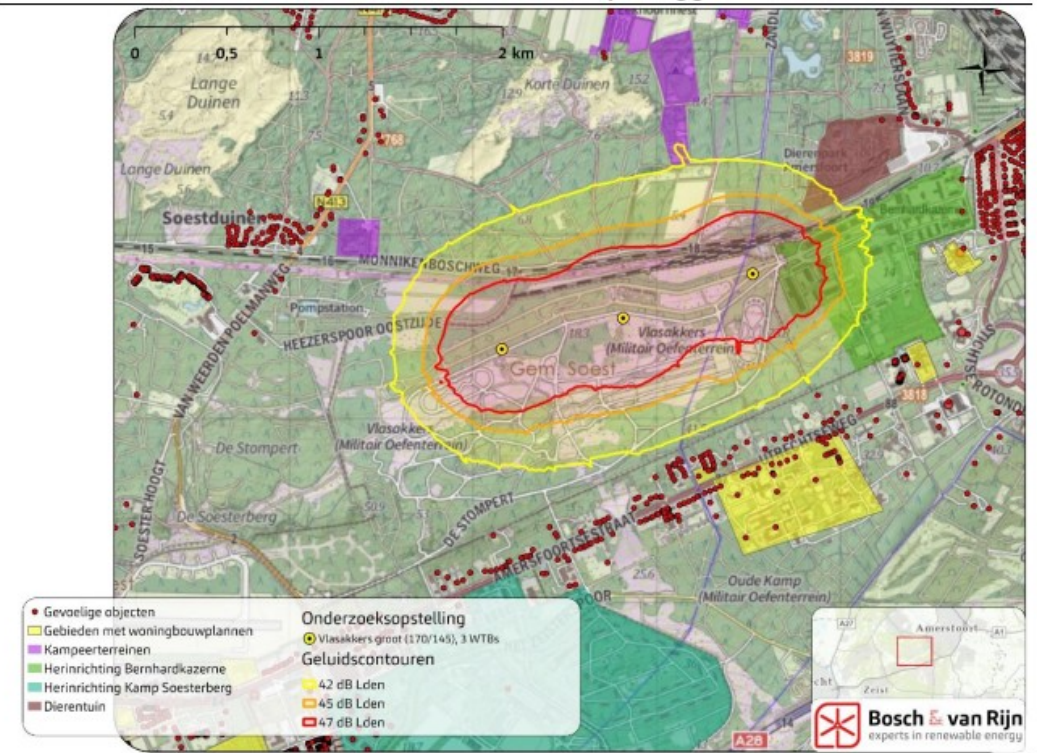
Adviseur participatie, subsidie en energietechnieken  
RVO

# Lokatie Vlasakker; scenario grote turbines

Conclusie: Effecten op mensen blijven vrijwel geheel binnen de nieuwe strengere normen

- Tussenrapportage OER rapport:
  - Drie soorten turbines veel details (rotordiameter 120m, 150m, 170m)
  - Analyse geluidscontouren (figuur)
  - Analyse Slagschaduw
  - Windaanbod en opbrengst
  - Analyse Risico
- Nog niet onderzocht:
  - Natuur
  - Visualisaties
  - Radar
- Planning:
  - begin 2025 voorbereiden tender
  - Realisatie 2030

Figuur 14 De 42, 45 en 47 dB Lden-contouren voor onderzoekstelling groot – Vlasakkers

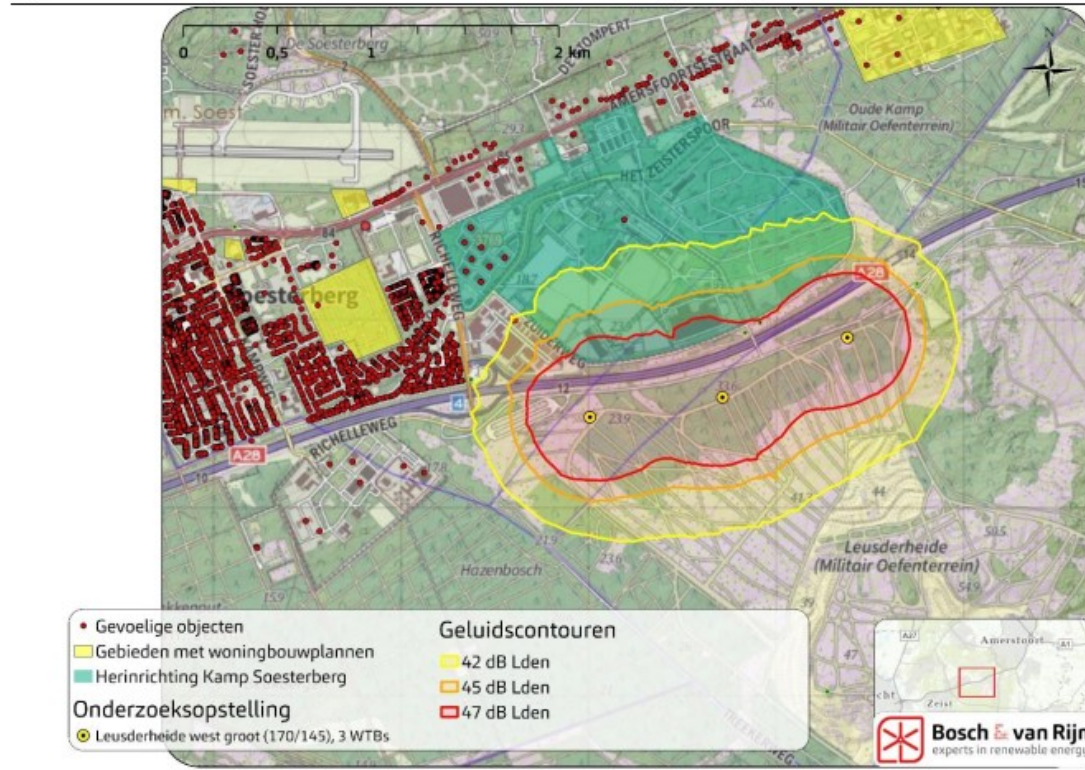




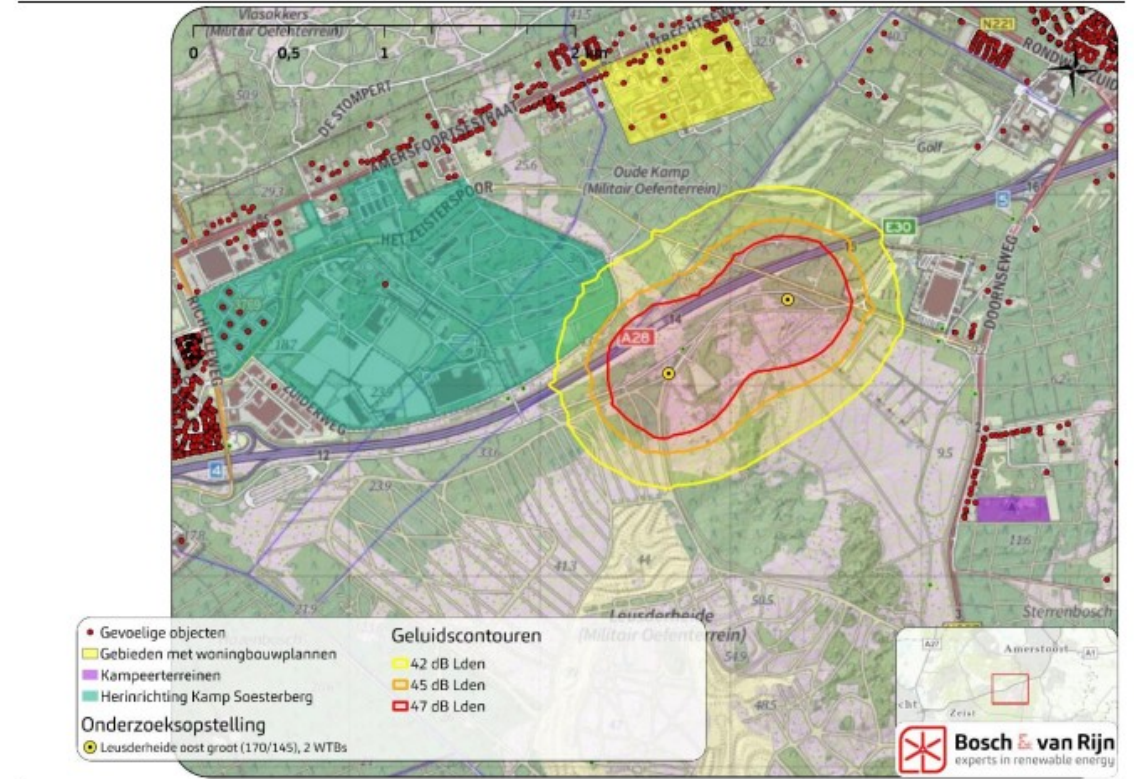
# Lokatie A28, scenario grote molens

Conclusie: Effecten op mensen blijven vrijwel geheel binnen de nieuwe strengere normen

Figuur 11 De 42, 45 en 47 dB Lden-contouren voor onderzoekspostelling groot – Leusderheide West



Figuur 8 De 42, 45 en 47 dB Lden-contouren voor onderzoekspostelling groot – Leusderheide Oost



# Politieke update

- De wethouders van de 7 RES gemeenten hebben een gemeenschappelijk bod geformuleerd naar de provincie
- De provincie gaat akkoord, en zal geen aanwijzingen meer doen
- Dit is geaccepteerd
- Het bod omvat:
  - 6 turbines Leusderheide
  - 4 turbines Vlasakkers
  - 1 turbine bij Hoevelaken (onhaalbaar)
  - 1 turbine bij Baarn
  - Eemnes koopt 1 turbine af met 20 hectare zon op land
  - Bunschoten-Spakenburg 14? Ha zon op land

# Samenwerking tussen 6 coöperaties: Wind4U

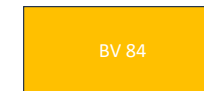
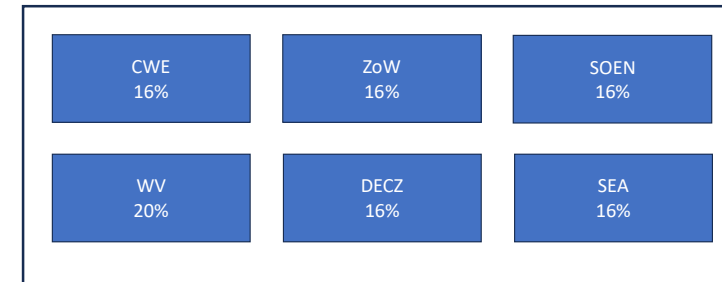
We hebben de basis gelegd voor een regionale samenwerking tussen:

1. De Windvogel (heeft al een SOK met CWE)
2. Samen Energie Amersfoort
3. Soester Energie
4. Duurzame Energie Coöperatie Zeist
5. Zon op Woudenberg
6. Windkracht Eemland

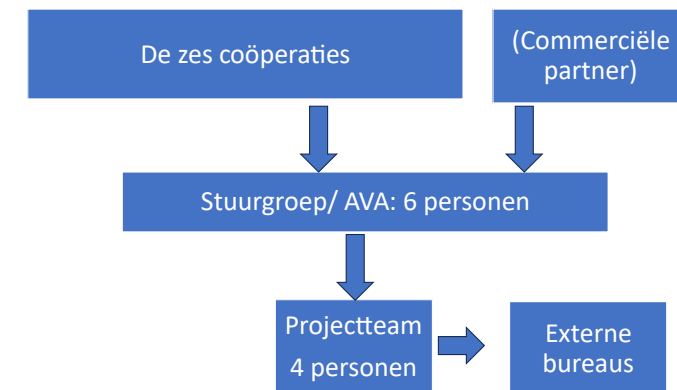
Alle coöperaties willen zich aansluiten bij de inmiddels gesloten samenwerkingsovereenkomst tussen CWE en de Windvogel

Op 29 mei opstarten van de Stuurgroep en een Projectteam, met daaronder allerlei werkgroepen

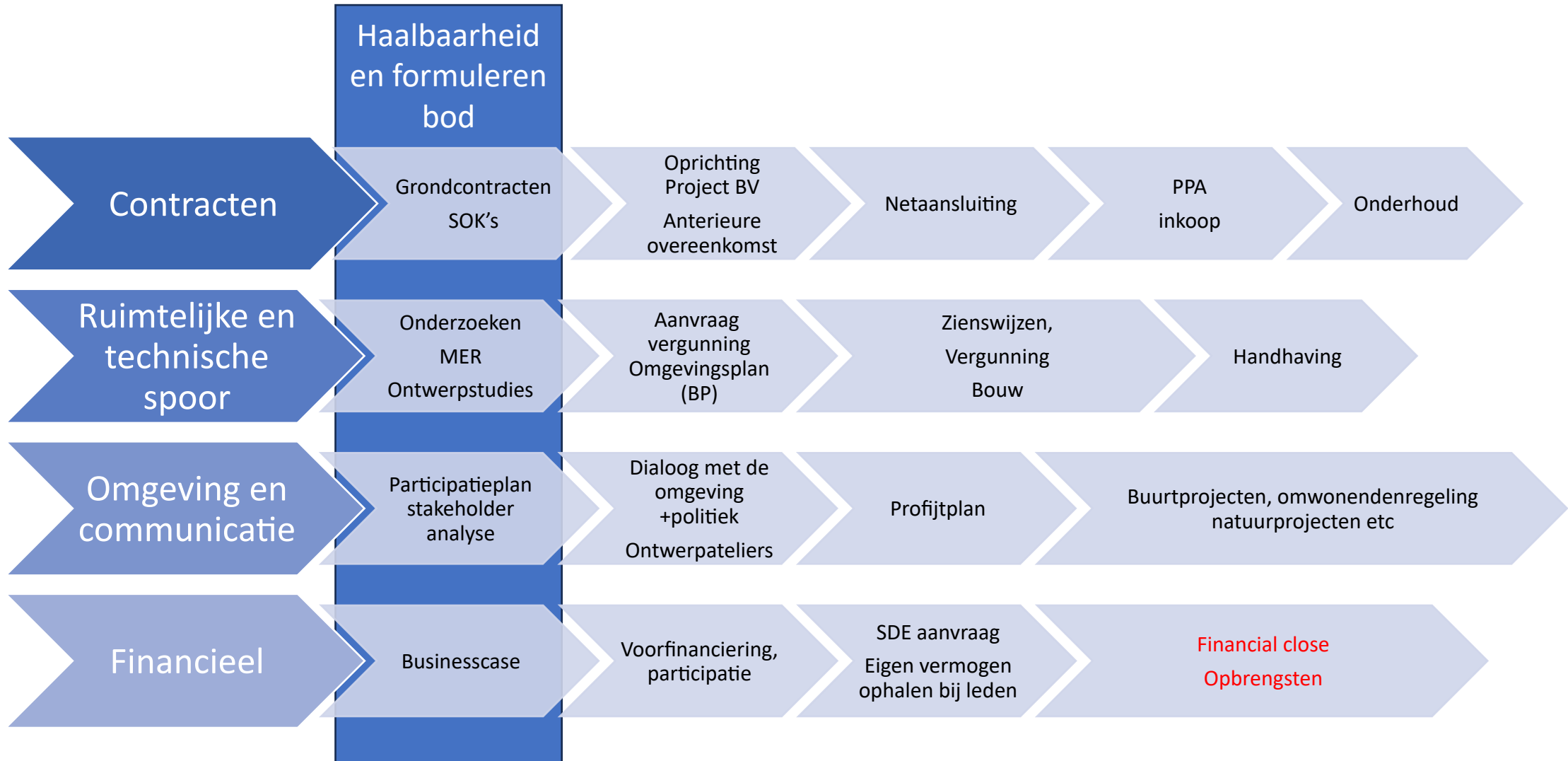
## Governance



## Organisatie



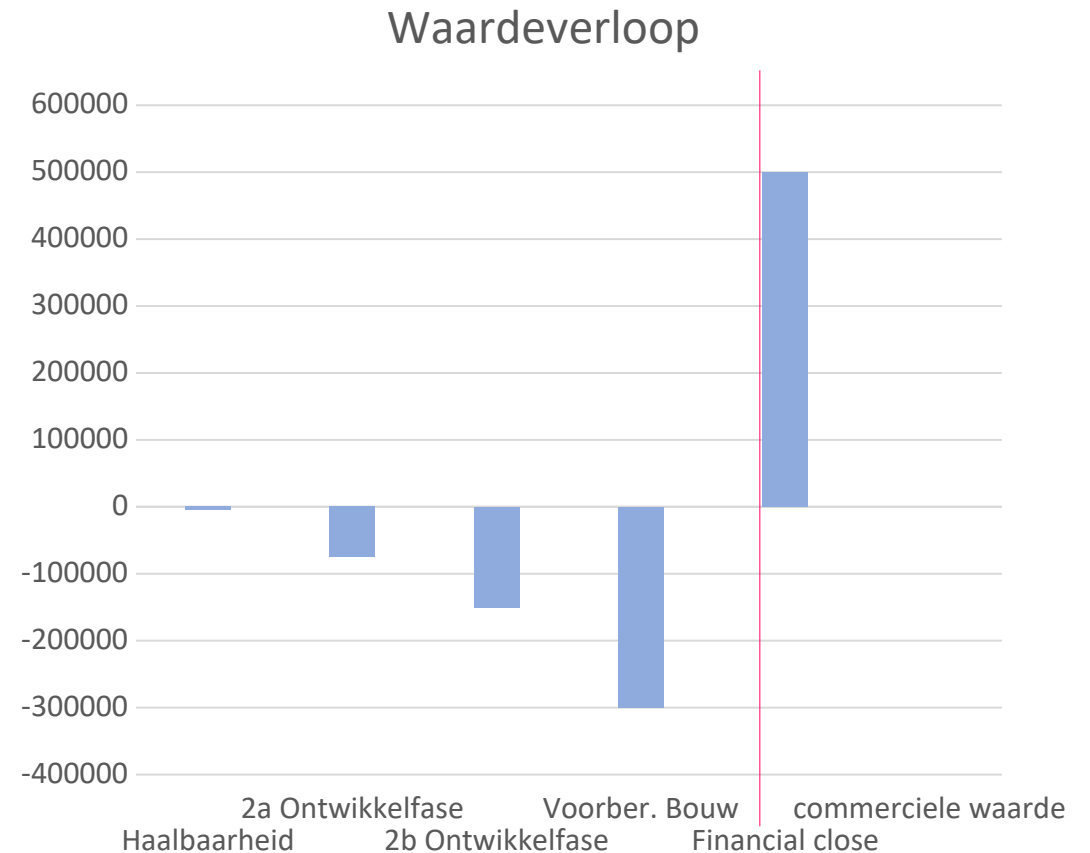
# Structuur van een windproject





# Investerings tot en met Financial close

- De komende jaren wordt de financieringsbehoefte steeds groter
- Als alle vergunningen er zijn en gebouwd gaat worden, krijgt de negatieve waarde een positieve waarde; dan kunnen banken mee-financieren en de schulden afbetaald worden



# Financiering; twee mogelijkheden

## Participaties ophalen bij de leden

- Tot de financial close vragen we per fase leden om geld in te leggen als participatie:
  - Gaat het niet door, is het geld weg....
  - Halen we financial close, krijgen leden het geld plus risicopremie terug
- Voorbeelden te over, zie: vroege molenaars bij [Soesterwijkwiek](#):
  - vroege molenaar € 500 / aandeel met kans op verlies, maar hoger winst % als het project doorgaat (nog te bepalen)
  - molenaar € 500 / aandeel met 5-6% rendement?

## Gebruikmaken van het ontwikkelfonds van Energie Samen

	Maximale lening per fase	Maximale risico-opslag bij slagen project
1 Planfase	€ 10,000	200%
2a Ontwikkelfase	€ 75,000	50%
2b Ontwikkelfase	€ 150,000	50%
3 Voorbereiding bouw	€ 300,000	25%
	€ 535,000	

Dit kan tot 70% van het totaal bedrag, de rest moet uit participaties komen

# De opties die OER A28 biedt

- 1 We werken nu al samen, maar mogen niet tenderen; we krijgen garantie voor 50% eigendom, maar we weten niet met wie. We weten ook niet of we mogen meebeslissen of alleen adviseren.
- 2 We werken niet samen en gaan gewoon tenderen voor 50-100%, met kans niks te krijgen.

## 1) Tenderen op samenwerking met koepel van coöperaties

- Lokale verordening legt ambitieniveau en verwachte inspanningen vast.
- Verordening wijst een Koepel aan als toegankelijk en open vertegenwoordiger van de omgeving.
- Rijk en lokale overheid organiseren samen de tender (Koepel kan niet inschrijven).
- Lokale overheid beslist mee in keuze voor ontwikkelaar, mede op basis van aanpak lokaal eigendom (evt. met advies vanuit de Koepel).
- Toezeggingen ontwikkelaar landen direct in omgevingsovereenkomst met de Koepel en in een anterieure overeenkomst met de lokale overheden.

## 2) Tenderen op aanpak lokaal eigendom

- Lokale verordening legt ambitieniveau en verwachte inspanningen vast.
- Verordening legt vast wat de omgeving is, en welke inspanning gevraagd wordt om te komen tot lokaal eigendom.
- Lokale overheid en Rijk organiseren samen de tender (lokale coöperaties kunnen inschrijven).
- Lokale overheid beslist mee in keuze ontwikkelaar, mede op basis van aanpak lokaal eigendom.
- Toezeggingen ontwikkelaar landen in overeenkomst met lokale overheid (AO).

# Vragen

